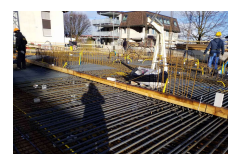


# Neubau MFH Bachtelstrasse 5, 8853 Lachen



Zeitraum 2017 - 2018  
Projektgrösse ca. 6050 m<sup>3</sup>

Auftraggeber privater Bauherr  
Planer Michael Maier Architekturbüro, Lachen

## ERBRACHTE LEISTUNGEN

Projekt und Baukontrolle Tragstruktur  
in Massivbauweise

## PROJEKTBE SCHRIEB

Das Bauvorhaben wird an der Bachtelstrasse 5 in Lachen erstellt. Es handelt sich um ein Mehrfamilienhaus, in Massivbau, bestehend aus einem Untergeschoss, einem Erdgeschoss, zwei Obergeschossen und einem Dachgeschoss. Die horizontalen Tragelemente bestehen aus schlaff bewehrten Stahlbetondecken, die vertikalen Tragelemente aus Stahlbeton- und Mauerwerkswänden sowie vorfabrizierten Stahlbeton-, Stahlverbund- und Stahlstützen.