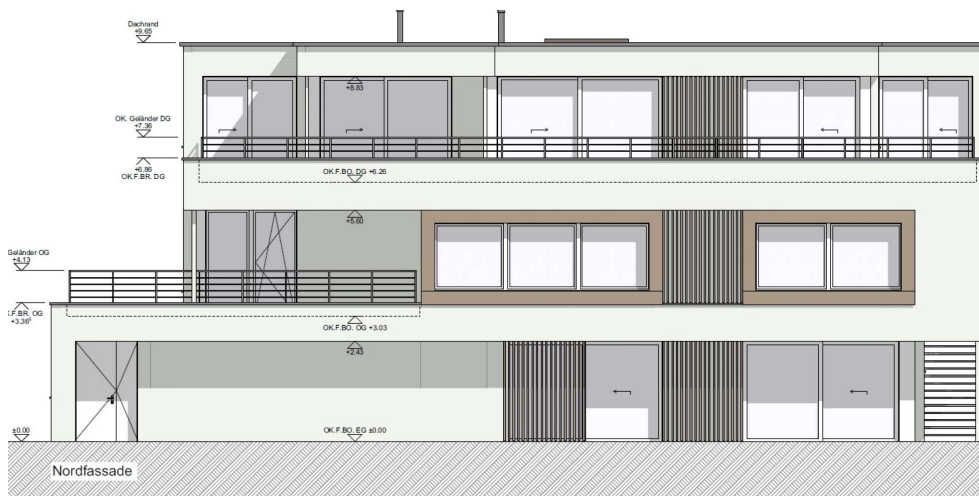


# Neubau EFH, Hafenweg, 8808 Pfäffikon



Zeitraum 2017 - 2018  
Projektgrösse 2400 m<sup>3</sup>

Auftraggeber Privater Bauherr  
Planer Rüegg Baumanagement GmbH, 8835 Feusisberg

## ERBRACHTE LEISTUNGEN

Projekt und Baukontrolle Tragstruktur  
in Massivbauweise

Projekt und Baukontrolle  
Pfahlfundation

## PROJEKTBE SCHRIEB

Das Bauvorhaben wurde am Hafenweg in Pfäffikon an bester Lage direkt am See erstellt. Das Einfamilienhaus ist in Massivbau erstellt und besteht aus einem Erd-, einem Ober- und einem Dachgeschoss. Aufgrund der schlechten Tragfähigkeit des Bodens wurde das Gebäude auf Pfählen fundiert.

Die horizontalen Tragelemente bestehen aus schlaff bewehrten Stahlbetondecken, die vertikalen Tragelemente aus Stahlbeton- und Mauerwerkswänden sowie vorfabrizierten Stahlbeton- und Stahlverbundstützen. Das Bauwerk wird als Wohnhaus genutzt.