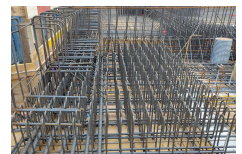


Neubau Mehrfamilienhäuser Rütistrasse 86+88, Rapperswil-Jona



Zeitraum 2024 - 2026
Projektgrösse Bausumme Baumeister
ca. 2.0 Mio CHF

Auftraggeber Generalista AG, Rapperswil
Planer WMP Baurealisation AG
Architekt Wintsch & Partner GmbH

ERBRACHTE LEISTUNGEN

Aushubplanung
Stahlbetonarbeiten
Baukontrollen

PROJEKTBSCHRIEB

An der Rütistrasse 86 + 88 in Rapperswil-Jona entstehen zwei Mehrfamilienhäuser mit urbanem Flair. Die HTB Ingenieure AG wurde mit der Planung der Aushubarbeiten und den Stahlbetonarbeiten inklusive Baukontrollen vor Ort beauftragt. Die Konstruktion wird als Massivbau realisiert. Durch eine statisch optimierte Konstruktionsweise konnten Deckenstärken und Bewehrungsbedarf sehr schlank gehalten werden. In enger Zusammenarbeit mit dem Baumeister wurde der Bauablauf optimiert und die Baukontrollen vor Ort konnten speditiv durchgeführt werden.