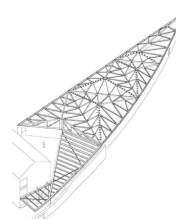
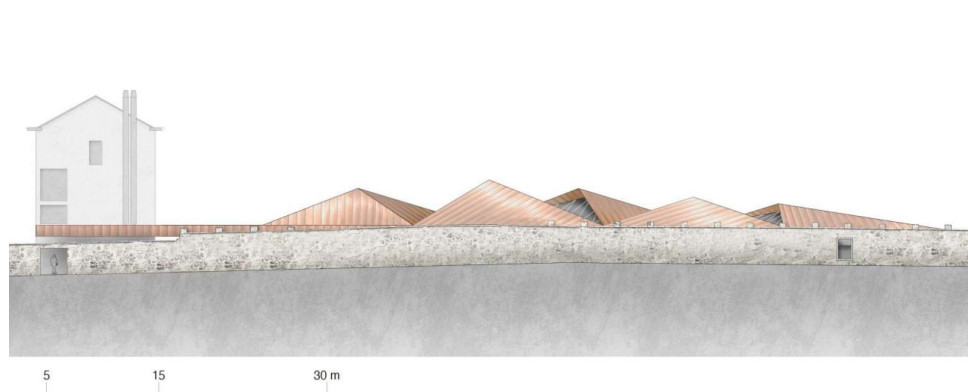


Mensa Collegio Papio, Ascona



Zeitraum 2015 - 2020
Projektgrösse 1238 m²

Auftraggeber Collegio Papio, Ascona
Architekt Giraudi&Radczuweit architetti, Lugano

ERBRACHTE LEISTUNGEN

Ricerca strutturale di varianti
Concetto strutturale definitivo
Predimensionamento

PROJEKT BESCHRIEB

Struttura dall'alto valore culturale e architettonico, si inserisce in un contesto di muri storici in pietra naturale. La copertura è stata concepita in carpenteria metallica con forme a piramide.

<https://www.espazium.ch/it/attualita/la-quinta-facciata>