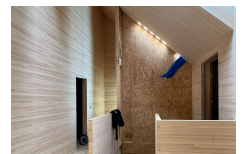


Neubau MFH, 8852 Altendorf



Zeitraum 2023 - 2024
Architekt Dobler Architektur, Lachen

Auftraggeber Private Bauherrschaft

ERBRACHTE LEISTUNGEN

Projektierung, Ausschreibung und Realisierung der Holzkonstruktion in Elementbau, sowie dem Untergeschoss in Massivbauweise.

Brandschutzplanung

PROJEKTBECHRIEB

Dieses hochwertige Mehrfamilienhaus kombiniert Massiv- und Holzbauweise zu einer nachhaltigen, architektonisch anspruchsvollen Lösung. Das Untergeschoss wurde in Ortbeton ausgeführt, während die oberirdischen Geschosse in Holzbauweise errichtet wurden, was eine effiziente und präzise Montage ermöglichte. Die klare Formsprache und durchdachten Detaillösungen unterstreichen die architektonische Qualität des Gebäudes. Sichtbare Holzkonstruktionen wie Vollholzdecken, Ständerwände, das Sparrendach und die Holzfassade schaffen eine warme und natürliche Atmosphäre. Durch den Einsatz von Holz als Baustoff wurde eine ressourcenschonende und CO₂-speichernde Bauweise realisiert. Die schlanke Tragstruktur gewährleistet zudem hervorragende Schallschutz- und Brandschutzeigenschaften.