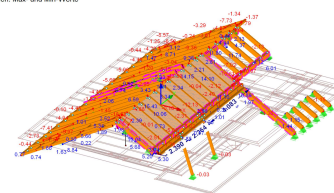


An- und Umbau EFH, Horgen



1- Grundkombination
an V2
zonen: Max- und Min-Werte



Zeitraum 2021 - 2022
Planer Privat

Auftraggeber Privat

ERBRACHTE LEISTUNGEN

Projektierung und Statik Baugrube,
Foundation, Massiv- und Holzbau

PROJEKTBECHRIEB

Das EFH soll komplett umgebaut werden. Dazu sind in den unteren Geschossen in Massivbau diverse Deckenabbrüche und neu Deckenfelder zu erstellen. Einen Gebäudeteil musste unterfangen werden und eine neue Bodenplatte erweitert das Gebäude. Die Arbeiten erfolgten in diversen Etappen, und musste sorgfältig auf die unterschiedlichen Bauzustände abgestimmt werden.

Das Dach in Holzbauweise hatte hohe Ansprüche an die Architektur. Grosse Schrägfenster und wenig Abstützmöglichkeiten erforderte eine ausgeklügelte Statik.