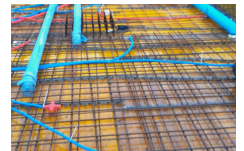


# Wohnüberbauung Schwerzi, Glärnischstrasse, Männedorf



Zeitraum 2021 - 2023  
Projektgrösse 7 Mehrfamilienhäuser &  
Tiefgarage ca. 8'000m<sup>3</sup> Beton

Auftraggeber Bibelheim Männedorf  
Planer Fontana & Partner AG, 8708 Männedorf  
Ingenieur HTB Ingenieure AG, 8712 Stäfa

## ERBRACHTE LEISTUNGEN

Baugrube  
Baugrubensicherung  
Foundation  
Stahlbetonarbeiten  
Baukontrollen

## PROJEKTBECHRIEB

An der Glärnischstrasse in Männedorf entstehen 7 Mehrfamilienhäuser mit gemeinsamer Tiefgarage in 2 Etappen. Die Häuser stehen teilweise auf der Tiefgarage, welche eine Fläche von ca. 25'000 Quadratmeter besitzt, und wurden in Massivbau ausgeführt. Die Gebäude bestehen aus Mauerwerks- und Betonwänden und schlaff bewehrten Stahlbetondecken.  
Die Foundation konnte im gut tragfähigen Baugrund als Flachfoundation mit einzelnen Foundationstatzen zur Überbrückung der schlecht tragfähigen Bodenschichten realisiert werden. Die Bausumme beträgt zirka 38 Millionen Franken.