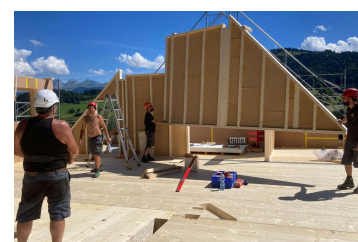
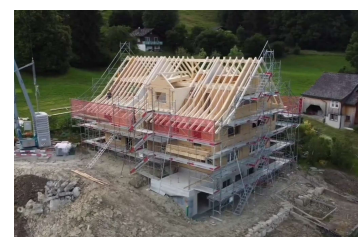


Neubau EFH, Ebnat-Kappel



Zeitraum 2021/22
Planer HTB Ingenieure AG

Auftraggeber Privat

ERBRACHTE LEISTUNGEN

Projektierung und Realisierung der Holzkonstruktion, der Stahlbetonarbeiten und der Foundation

PROJEKTBSCHRIEB

Das Kellergeschoss des Einfamilienhauses mit Einliegerwohnung wurde in Massivbauweise realisiert und konnte flach fundiert werden. Darauf wurde der dreistöckige Holzbau aufgerichtet. Die Wände wurden in Rahmenbauweise und die Decken als Kastenträger konzipiert. Aufgrund der internen Planung und der frühen Zusammenarbeit zwischen Planer und Ingenieur konnte ein optimales Tragwerk gefunden werden. Somit entstand ein effizientes und modernes Holzbausystem, welches der traditionellen architektonischen Gestaltung vollkommen gerecht wurde.