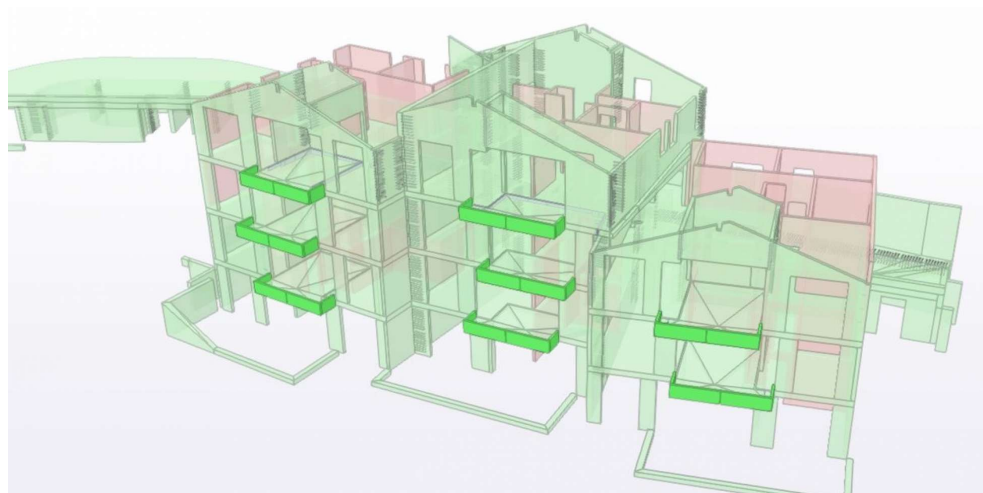


# Wohnüberbauung Spycherweg 14+16, 6353 Weggis



Zeitraum 2019/20  
Projektgrösse Gebäudevolumen  
ca. 15'600m<sup>3</sup>

Auftraggeber C. Vanoli GU AG, 6405 Immensee  
Architekt Schärli Architektur AG, 6004 Luzern

## ERBRACHTE LEISTUNGEN

Projekt und Baukontrolle für  
Foundation und Stahlbetonarbeiten

IFC-Modell für BIM2Field

Projekt und Baukontrolle für  
Baugrube und Baugrubensicherung

## PROJEKTBECHRIEB

Mit Ausblick auf den Vierwaldstättersee wurde die Wohnüberbauung mit zwei Mehrfamilienhäuser, einer gemeinsamen Einstellhalle und einem Nebenbau am Rigi-Südhang in Weggis gebaut. Für die Absteckungs- und Schalungsarbeiten der gesamten Überbauung wurde mithilfe eines 3D-IFC-Modells im BIM2Field-Verfahren gearbeitet. So konnte auf Schalungspläne mehrheitlich verzichtet werden. Das gesamte Gebäude wurde in herkömmlicher Massivbauweise erstellt. Gegründet wurde das Bauwerk zum Teil auf Molassefels. An den Stellen mit tiefer liegendem Fels wurden Mikropfähle erstellt.