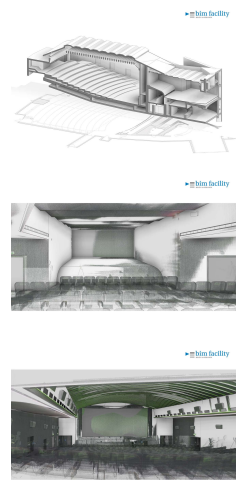
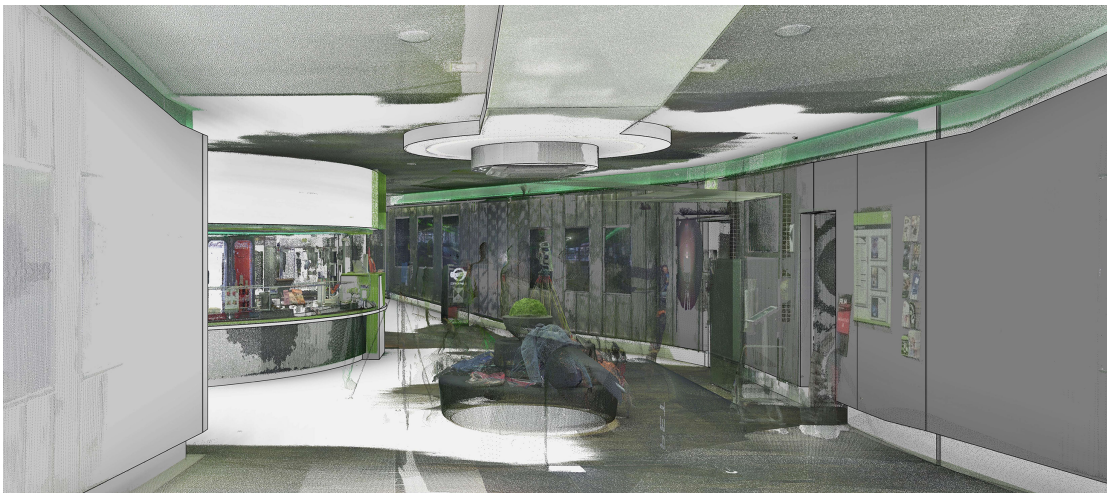


# Kino Metropol, Zürich



Zeitraum Februar - März 2020  
Architekt meierpartner architekten ag,  
Wetzikon ZH

Auftraggeber KITAG Kino-Theater AG

## ERBRACHTE LEISTUNGEN

3D Laserscan  
3D- / BIM- Modellierung aus  
Punktwolke

## PROJEKTBSCHRIEB

Die KITAG plant ein Umbau und Modernisierung des Kinos Metropol. Zwecks Umplanung der komplexen Kinosäle sowie aller Nebenräumen wurde die BIM Facility AG angefragt 3D Laserscans sowie ein 3D Model der Innenräume des Kinos zu erstellen. Als Besonderheit sind die Bereiche des doppelten Bodens unter dem grossen Kinosaal, sowie die Bereiche unter dem «Cabrio Dach» zu erwähnen. Ziel ist, mit dem 3D Model das Planungsrisiko im komplexen Umbauprojekt zu minimieren. Da eine möglichst genaue Grundlage erstellt wird, welche die Planung und Umsetzung erheblich vereinfachen wird und somit Zeit und Kosten in der Projektabwicklung gespart wird. Insgesamt wurden über 200 Scanstationen und Drohnenaufnahmen, in nur drei Wochen zu einem BIM Modell inkl. Gebäudetechnik umgewandelt und modelliert.

<https://youtu.be/fjOwLHM7g2k>