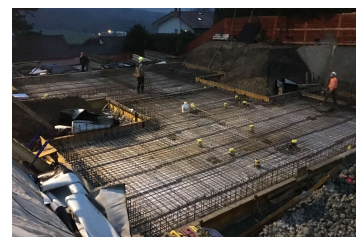
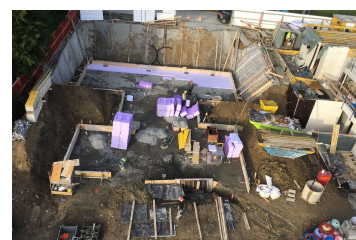


## EFH Höhenweg 10A, Uitikon



Zeitraum 2017 - 2018  
Projektgrösse Gebäude ca. 1'500m<sup>3</sup>

Auftraggeber Familie Kühn  
Architekt Meier Architekten

### ERBRACHTE LEISTUNGEN

Tragwerksplanung,  
Baugrubensicherung, Pfahlfundation

### PROJEKTBECHRIEB

Die dreistöckige "High End Villa" hat höchste Ansprüche an die architektonische Gestaltung. Grosse Spannweiten, weit auskragende Vordächer und grosse Fensterfronten kennzeichnen die Architektur. Die Baugrubensicherung bestand aus einer vertikalen Rühlwand. Die Fundation wurde mit Injektionsrammpfählen gelöst, da aufgrund der Hanglage die tragfähige Bodenschicht stark abfällt. Die Aussenlage besteht aus einem Sichtbeton-Pool, einer Pergola und einem Cheminée. Diese Sichtbeonbauteile sind in Ammocret®-Kalksteinbeton ausgeführt.