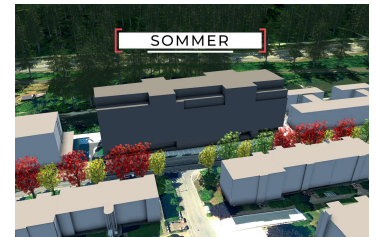
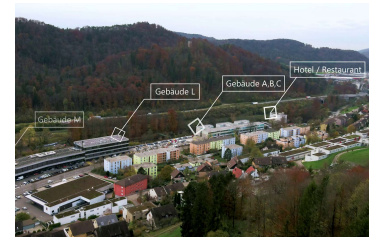
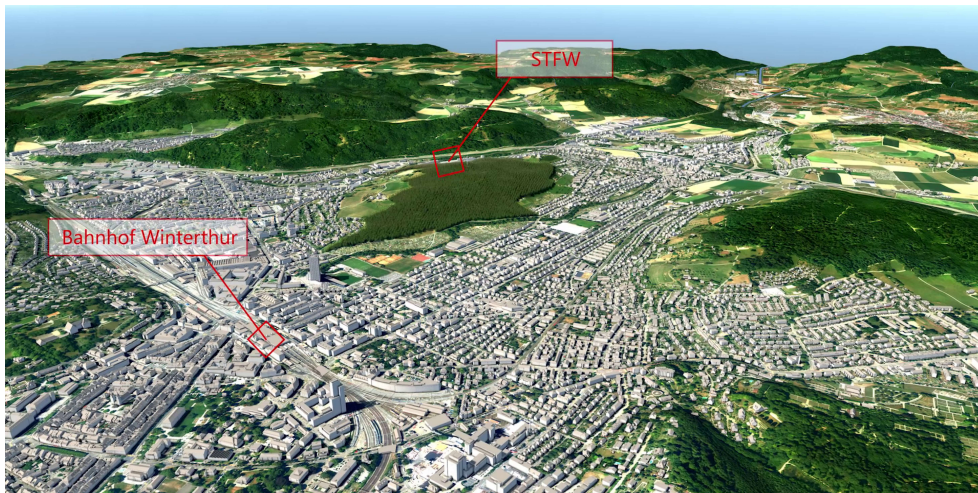


Schweizerische Technische Fachschule Winterthur



Zeitraum September 2019 - Januar 2020

Auftraggeber Schweizerische Technische Fachschule Winterthur (STFW)

ERBRACHTE LEISTUNGEN

3D- / BIM- Modellierung aus Pläne
RealTime Präsentation
Animation
BIM Workshops
BIM Betriebsvorgaben (OIA&LIA)

PROJEKTBSCHRIEB

Die Schweizerische Technische Fachschule Winterthur, kurz STFW, ist eine Aus- und Weiterbildungsstätte der Praxis. Es ist Ihnen sehr wichtig ihr neuer Bau mittels BIM auszuführen und den digitalen Zwilling später auch im Betrieb zu nutzen. Die Erkenntnisse der BIM Planung und Ausführungen möchte man dann praxisnah in der eigenen Aus- und Weiterbildung vermitteln können. Um dieses BIM-Setup gleich von der ersten SIA Bauphase weg korrekt aufzusetzen wurde die BIM Facility AG beauftragt in mehreren Workshops die STFW zu einem kompetenten BIM Besteller wie auch Anwender zu heben. Mit dem Direktor der Schule, dem Leiter der Gebäudetechnik und dem Leiter des Hausdienstes waren auch die richtigen Personen an den Workshops beteiligt. Als Ergebnis dieser Workshops konnte ein AIA für das Projekt geschrieben werden.