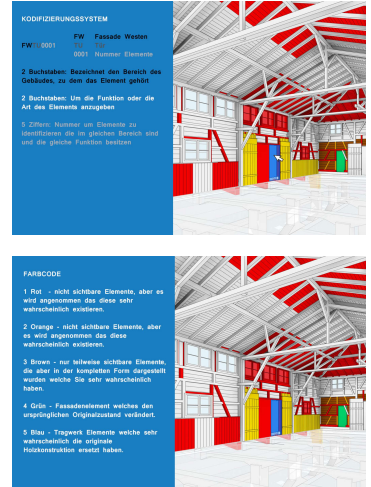
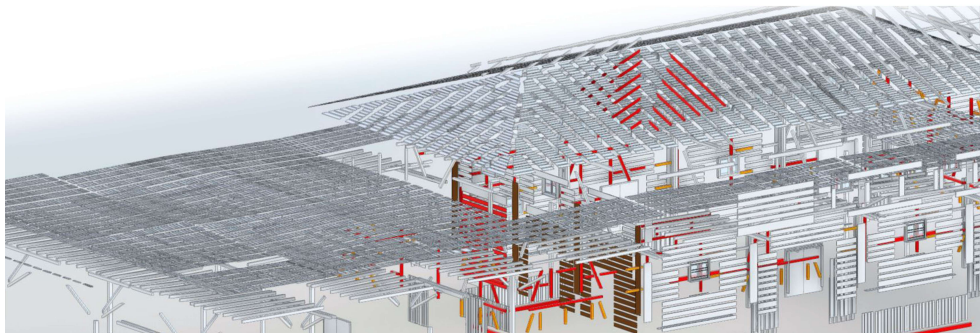
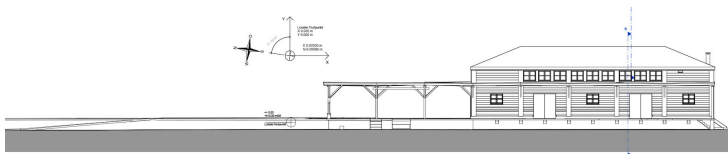


Denkmalgeschützter Güterschuppen Wollishofen



Zeitraum April 2018 - Mai 2018

Auftraggeber Schweizerische Bundesbahnen SBB, Zürich

ERBRACHTE LEISTUNGEN

- 3D Laserscan
- 3D- / BIM- Modellierung aus Punktwolke
- 3D- / BIM- Modellierung aus Pläne
- Technischer (REVIT) Support

PROJEKTBSCHRIEB

Der denkmalgeschützte Güterschuppen muss abgebaut und an einem neuen Standort wieder aufgebaut werden. Die BIM Facility AG hat, um die Position der individuellen Bauelemente für den späteren Abbau und für die Rekonstruktion festzuhalten, das komplette Gebäude gescannt und ein 3D Modell erstellt.

Im 3D Modell wurde jedes Element mit einem Code attribuiert. Dieser Code folgt einem logischen System. Da der Aufwand um über 15'000 einzelne Elemente manuell zu kodifizieren riesig geworden wäre, wurde dafür ein Skript geschrieben, der diesen Prozess automatisiert. Das Modell kann zu einem späteren Zeitpunkt online abgerufen und für den Wiederaufbau genutzt werden.