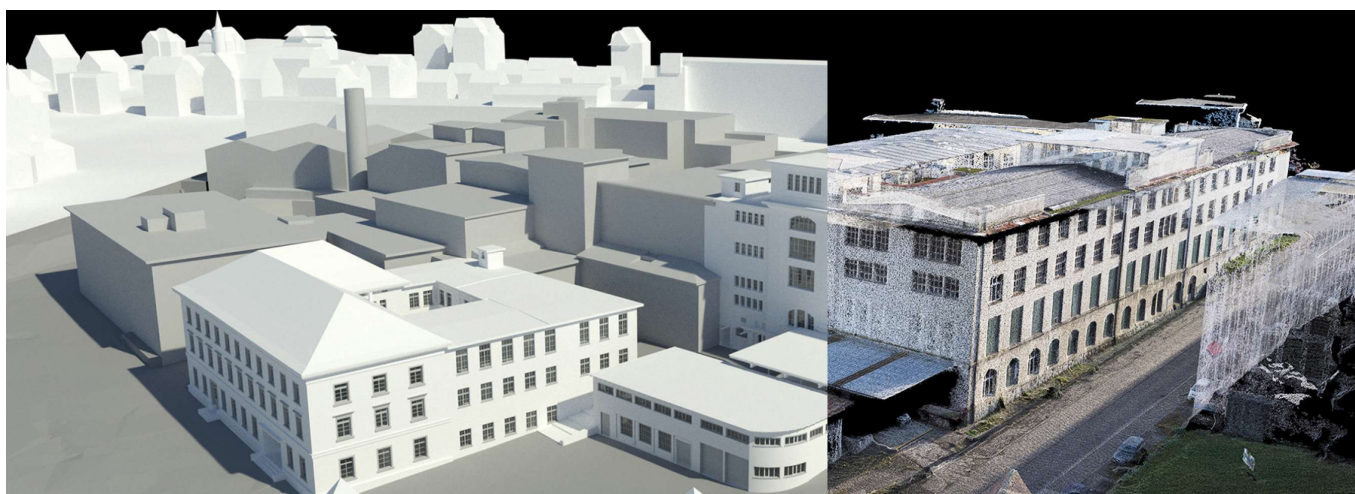


Feldmühle Areal Rorschach



Zeitraum November 2017 - Februar 2018 Auftraggeber Steiner AG, Zürich
Projektgrösse 21ha

ERBRACHTE LEISTUNGEN

3D Laserscan
3D- / BIM- Modellierung aus
Punktwolke
Animation

PROJEKTBSCHRIEB

Für die Erstellung von Planungsgrundlagen wurde das Areal aus verschiedensten Daten in Revit modelliert. Aus SwissBUILDINGS3D, Drohnen- und Laserscanningaufnahmen wurde die Gebäudemodelle erstellt. Ein Geländemodell wurde aus den Höhendaten des Bundes, Höheninformationen aus Drohnen- und tachymetrischen Aufnahmen erstellt.

<https://youtu.be/f0QjMq9pir0>