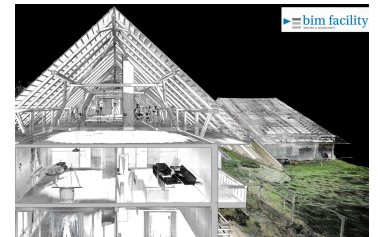


# Scan2BIM Bauernhaus und Speicher, Hüniken



Zeitraum Oktober 2018 - November 2018

Auftraggeber Einwohnergemeinde Hüniken, Hüniken

## ERBRACHTE LEISTUNGEN

3D Laserscan

3D- / BIM- Modellierung aus  
Punktwolke

2D Pläne aus 3D Modell generieren

## PROJEKTBSCHRIEB

Die Einwohnergemeinde in Hüniken hat die BIM Facility AG um die Aufnahme und Erstellung von einem 3D Modell des Bauernhaus und Speichers gebeten. In einem ersten Schritt wurde alles aufgenommen und das Bauernhaus modelliert. In einem zweiten Schritt wurde auch der Speicher für die Denkmalpflege modelliert.