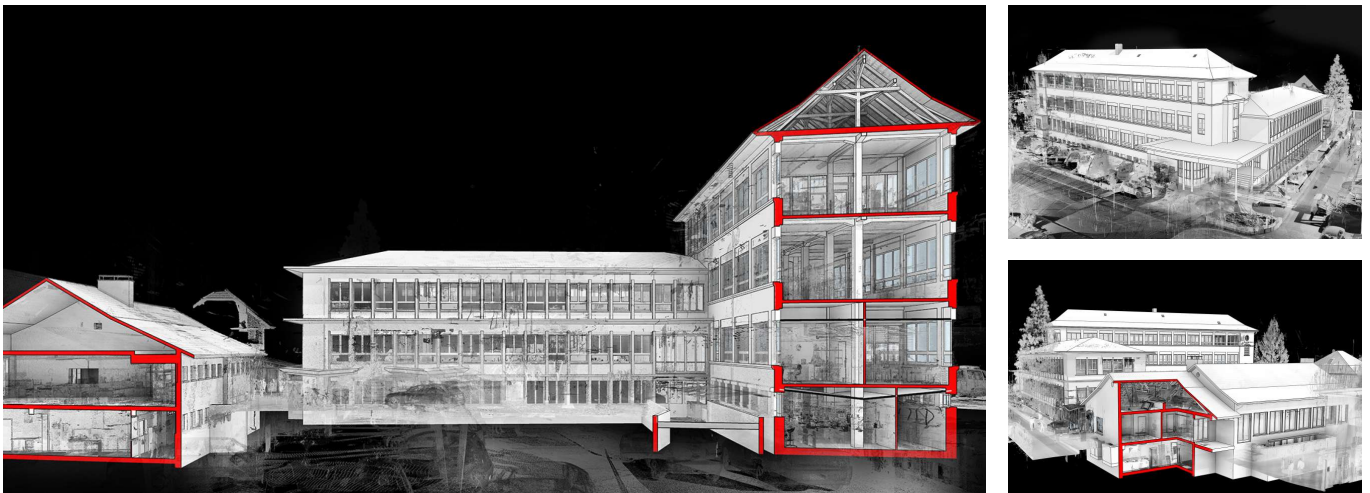


## Thun Comadur Areal, BIM-Revitmodell



Zeitraum Februar 2017 - März 2017  
Planer Steiner AG

Auftraggeber Schweizerische Pensionskasse des Anwaltsverbandes

### ERBRACHTE LEISTUNGEN

3D Laserscan

3D- / BIM- Modellierung aus  
Punktwolke

2D Pläne aus 3D Modell generieren

### PROJEKTBSCHRIEB

Das Areal Comadur in Thun wurde im Dezember 2016 von der Schweizerischen Pensionskasse des Anwaltsverbandes erworben. Die Steiner AG wurde beauftragt das Areal zu entwickeln und zu bebauen. Für die Erfassung des Gebäudebestandes und zur Schaffung der notwendigen Plangrundlagen wurde das Areal mittels 3D-Laserscan vermessen und ein Liegenschafts-Informationsmodell (LIM), welches den Ist-Zustand des Gebäudes darstellt, in 3D modelliert. Dieses diente im ersten Schritt als Grundlage für die Zwischennutzung der Geschossflächen, im zweiten Schritt für die planerische Weiterbearbeitung des Areals. Für die 3D-Modellierung wurde REVIT eingesetzt. Auf Wunsch des Kunden wurden zusätzlich 2D-Pläne aus dem LIM-Modell erstellt und abgegeben.