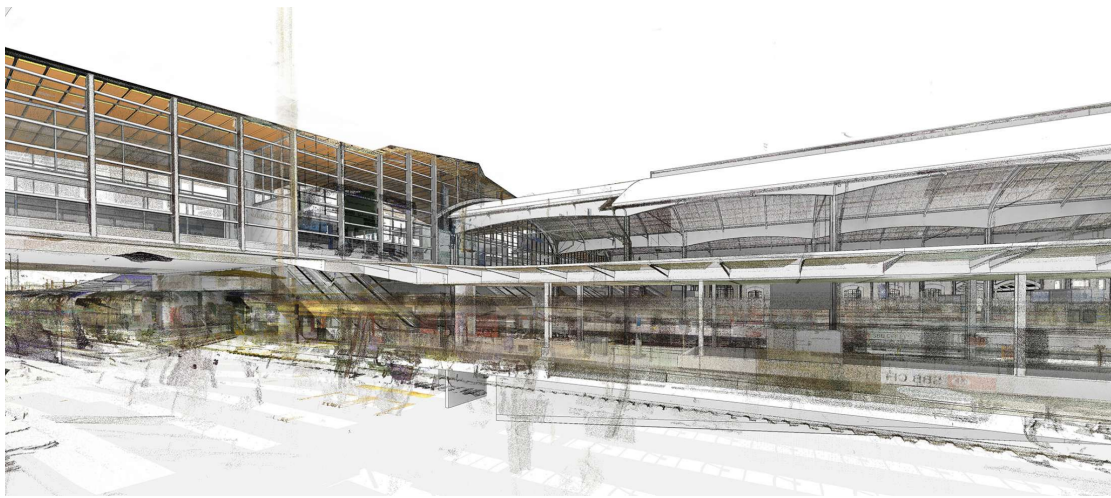


# Basel SBB, Erweiterung des LIM-Modells



Zeitraum Februar 2017 - März 2017  
Planer schockguyan architekten gmbh

Auftraggeber Schweizerische Bundesbahnen SBB

## ERBRACHTE LEISTUNGEN

3D Laserscan  
  
3D- / BIM- Modellierung aus  
Punktwolke  
  
2D Pläne aus 3D Modell generieren  
  
RealTime Präsentation

## PROJEKTBECHRIEB

Nach erfolgreicher Abgabe des 3D-LIM des Bahnhofs Basel SBB im Oktober 2016 (siehe Projekt «Basel SBB, Denkmalschutz Westflügel») wünschte der Kunde die Digitalisierung weiterer Bereiche des Bahnhofs zwecks der Licht- und Akustikanalyse sowie der Simulation von Passagierbewegungen für die präzise Planung von Fluchtwegen und Beschilderungen. Auch das Live-Modell wurde angepasst. Da bereits beim Vorprojekt diese Nutzungsanforderungen in Workshops ermittelt und bei den Laserscanaufnahmen sowie der 3D-Modellierung berücksichtigt wurden, war hierfür keine Remodellierung notwendig. Dieses typische BIM-Vorgehen zahlt sich insofern aus, dass die Basisdaten jederzeit für kostengünstige, schrittweise Modellergänzungen genutzt werden können. Somit ist die SBB gut gerüstet für zukünftige Projekte am Bahnhof Basel SBB