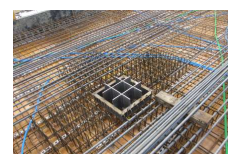


## Wohnhaus Säge, Altendorf



Zeitraum 2015 - 2016  
Projektgrösse 4000 m<sup>3</sup>

Auftraggeber Private Bauherrschaft  
Planer Hauser.Meier Architektinnen, Limmatstrasse 285, 8005  
Zürich  
schaerholzbau ag, Kreuzmatte, 6147 Altbüren

### ERBRACHTE LEISTUNGEN

Projekt und Baukontrolle Tragstruktur  
in Massivbauweise

Projekt und Fachbauleitung  
Baugrubenarbeiten inkl. Sicherung  
und Fundation

### PROJEKTBECHRIEB

Es handelt sich um ein dreigeschossiges Mehrfamilienhaus. Das Gebäude besteht aus einem Untergeschoss in Betonbau. Ab der Decke über dem Untergeschoss werden alle Decken- und Dachelemente sowie die Innen- und Aussenwände in Holzbauweise erstellt. Die Abmessungen des Untergeschosses betragen ca. 24 x 16m.

Die Baugrube wird mit freien Böschungen ausgeführt. Teilweise mussten die Lockergesteinsböschungen mittels Geröllbetonriegeln gesichert werden. Das Gebäude wurde flach fundiert. Um eine ausreichenden Tragfähigkeit zu erreichen und zur Verhinderung differenzieller Setzungen, wurde ein Schotterkoffer mit eingebracht.