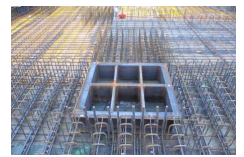
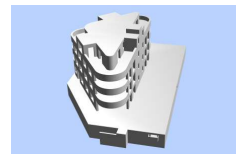


Neubau MFH Kirchstrasse 51, Freienbach



Zeitraum 2013 - 2014
Projektgrösse 5600 m³

Auftraggeber Private Bauherrschaft
Planer Contractplan AG, Wollerau

ERBRACHTE LEISTUNGEN

Projekt und Baukontrolle Tragstruktur
in Massivbauweise

Projekt und Bauleitung
Baugrubensicherung.

PROJEKTBECHRIEB

Bei dem Neubau handelt sich um ein Mehrfamilienhaus in Massivbau, bestehend aus einem Untergeschoss, einem Erdgeschoss, zwei Obergeschossen und einem Attikageschoss. Die Grundrissabmessungen im Erdgeschoss betragen zirka 16.0 m x 30.0m. Für den Bau musste gegen die Bahnlinie ein 12 m hoher Schutzzaun mit Abstützung in die Baugrube erstellt werden.

Die Baugrube konnte grösstenteils mit Geröllbetonauflage frei geböschet, erstellt werden. Gegen die Strasse hin musste eine Mikrorühlwand erstellt werden.