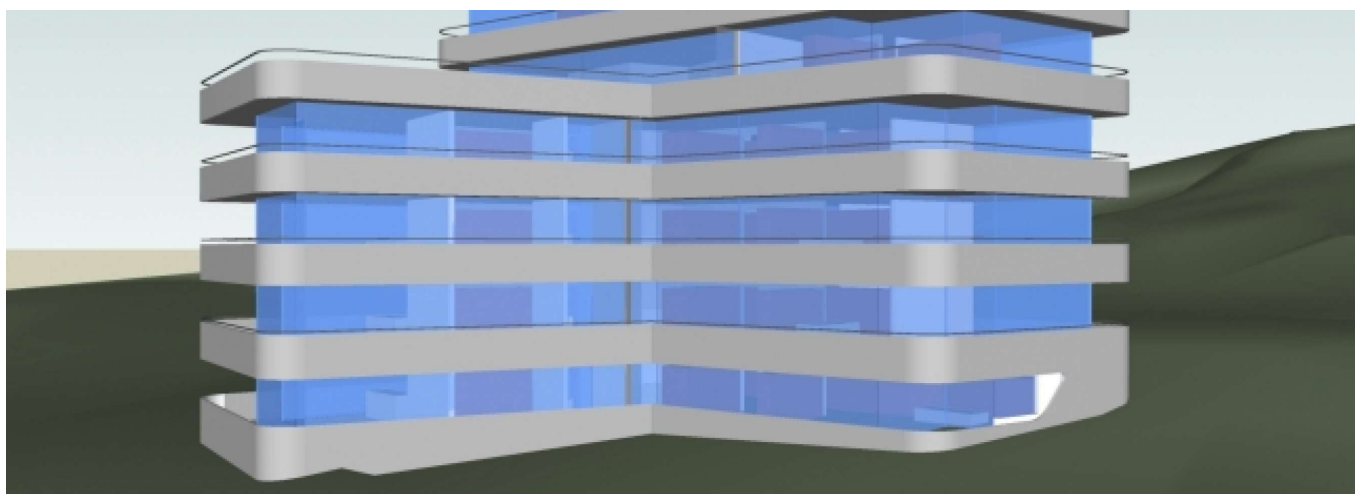


Überbauung Weitsicht, 8810 Horgen



Zeitraum 2010 - 2011

Projektgrösse Baukosten 7.6 Mio. Fr.

Auftraggeber PKE Vorsorgestiftung Energie, 8002 Zürich

Planer E. Wanger Architekten AG, 8803 Rüschlikon

ERBRACHTE LEISTUNGEN

Projekt und Fachbauleitung Baugrube

Projekt und Fachbauleitung
Massivbau

PROJEKTBECHRIEB

Sternförmiges Hochhaus auf Tiefgarage. Baugrube mit vernagelter
Böschungssicherung