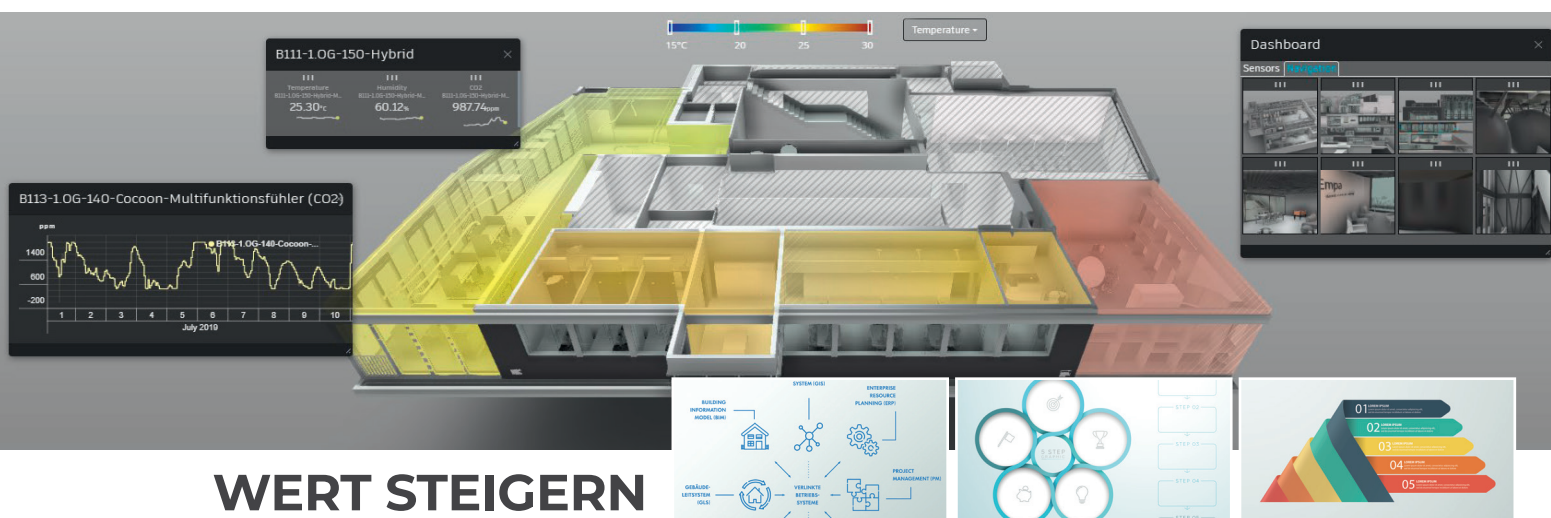


Strategische BIM-Beratung



WERT STEIGERN

UND BETRIEBSKOSTEN SENKEN

VON ROI BERECHNUNG, BIS ZUR EINFÜHRUNGSSTRATEGIE
GERNE UNTERSTÜTZEN WIR SIE

Strategische BIM-Beratung

Die Welt wird digital. Nicht mehr lange und jedes reale Bauwerk wird einen digitalen Zwilling haben. Seien es die Bauten im Bestand, welche effizienter bewirtschaftet werden und die Realleistung gesteigert wird. Oder sei es das digitale Bauprojekt, welches eine optimierte und über alle Beteiligten integrierte Planung fördert, effizientere Entscheidungen ermöglicht und in der Realisierung weniger fehleranfällig ist. Unsere Mission ist die Bereitstellung dieser digitalen Zwillinge inklusive 3D-Datenmodelle. Wir haben die richtigen Fachexperten, wie FM Berater, Gebäudetechnikingenieure, Business Developer, Architekten und BIM-Manager. Anhand von Ihren Businessanforderungen, erarbeiten wir zusammen mit Ihnen die entsprechenden digitalen Modelle.

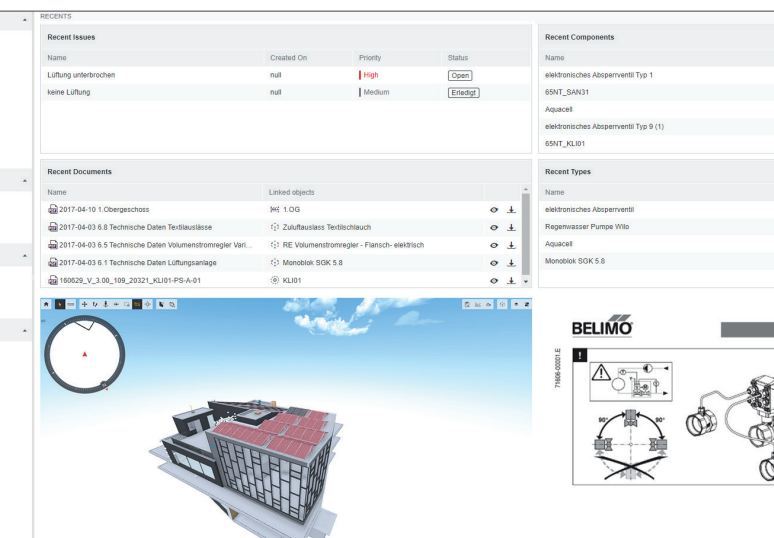
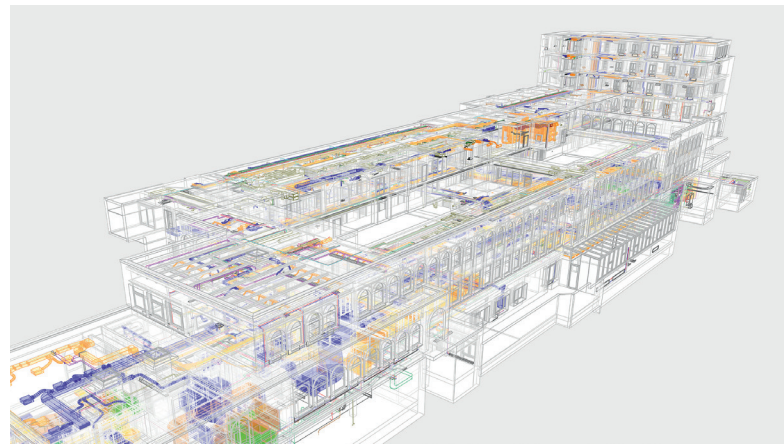


STRATEGISCHE BIM-BERATUNG

Alle reden von BIM, aber nicht alle meinen das Gleiche. Missverständnisse und unklare Vorgaben sind die grössten Feinde eines kosteneffizienten und erfolgreichen BIM-Projektes. Darum definieren wir zusammen mit unseren Kunden, spezifisch auf seinen Geschäftsanforderungen, die BIM-Strategie, erstellen eine entsprechende Roadmap und erarbeiten die wichtigsten BIM-Dokumente mit den Ausschreibungsunterlagen. Wir bieten dazu Workshops und Schulungen an. Oder wir unterstützen auch direkt, mit diversen Dienstleistungen, in der Umsetzung oder der Qualitätskontrolle von Drittanbietern.

OPTIMIERTE DOKUMENTIERTE VORGABEN UND PROZESSE

Ohne eine Projektstrategie mit Zieldefinition und deren Ableitung in die Projekttrichtlinien könnten die Basisdaten für die verschiedenen Projektphasen und Anforderungen nicht in der gewünschten Qualität abgegeben werden. Wir arbeiten nach den zurzeit existierenden Schweizer Standards (SIA und CRB) und den etablierten ISO Normen. Wir sind Mitglied bei Bauen digital Schweiz / buildingSMART Switzerland und unterstützen durch aktive Mitarbeit die Weiterentwicklung der Standards in der Schweiz.



BIM FOR FACILITY MANAGEMENT

Der Hauptanteil der Lebenszykluskosten einer Liegenschaft fällt nicht beim Bau, sondern in der Betriebsphase an. Hier bringen unsere BIM-4-FM Lösungen und Services echten Mehrwert für Eigentümer und Betreiber. Ein geschickt aufgebautes BIM-Modell bzw. Liegenschafts-Informationsmodell LIM ermöglicht ein besseres Management, erleichtert die Entscheidungsfindung und reduziert die Reaktionszeiten im Betrieb und im Assestmanagement. Unsere FM-Spezialisten stellen sicher, dass nur die erforderlichen Daten erarbeitet werden, welche in der operativen Strategie definiert wurden. Damit wird die Gesamtrendite der Investition maximiert. Wir beraten Sie als unabhängiger und neutraler Partner auf der Bauherren- bzw. Auftraggeberseite oder begleiten Sie in der Ausführung auf der Auftragnehmerseite.