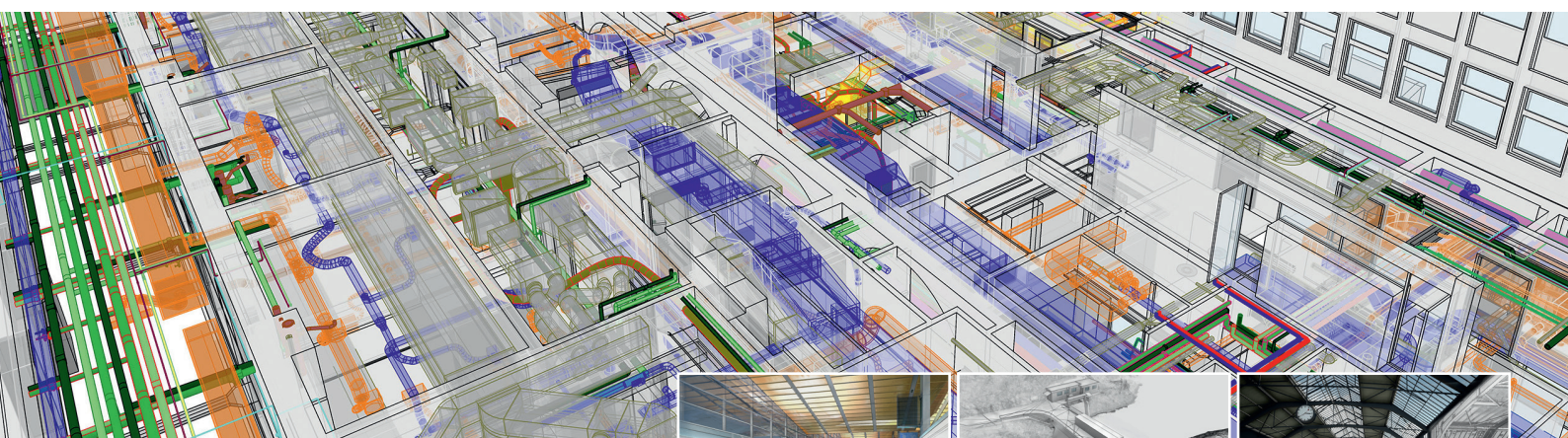


# Digitaler Zwilling bewirtschaften



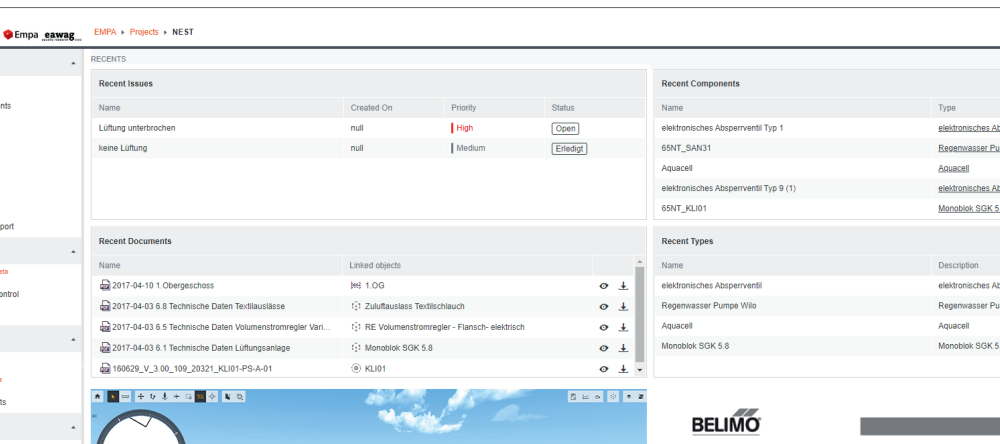
**IHR BIM PARTNER**

**FÜR DEN GESAMTEN LEBENSZYKLUS**

BIM-DATENMANAGEMENT, QUALITÄTSKONTROLLE, TRAINING  
WIR BEWIRTSCHAFTEN UND BETREIBEN IHREN DIGITALEN ZWILLING

# Digitaler Zwilling bewirtschaften

Stellen Sie sich vor, Sie hätten immer aktuelle Daten, über Ihre gesamten Assets, inklusive Informationen wie Flächen, Materialien, Volumen, Leistungsdaten, Instandhaltungsdaten, etc. und könnten diese nutzen um die Leistung Ihres Immobilien- und Infrastrukturportfolios zu steigern. Dank unserem Bewirtschaftungsvertrag sind Ihre Daten, seien es Geometrie- oder/und Sachdaten, sauber strukturiert, wissen voneinander, und sind über den gesamten Gebäudelebenszyklus nachgeführt. Das spart Zeit und Kosten, bei Renovationen, Ertüchtigung, flexibler Umnutzung und führt gar zu Produktionssteigerungen. Wir haben das Know-how, die nötigen Technologien und die entsprechende Erfahrung, um mit Ihnen die Nachführung effizient zu organisieren und gesamte Dienstleistungspakete für Sie zu übernehmen.

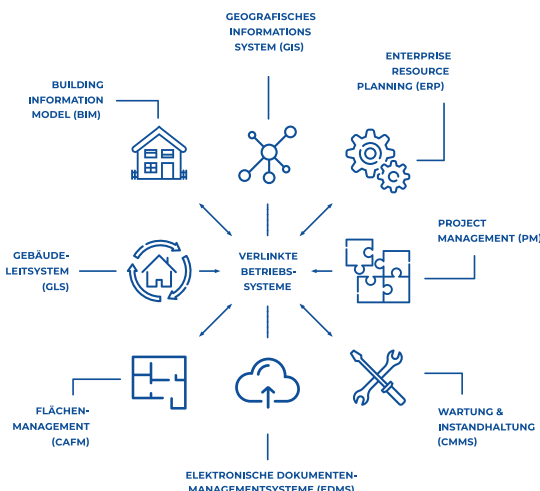
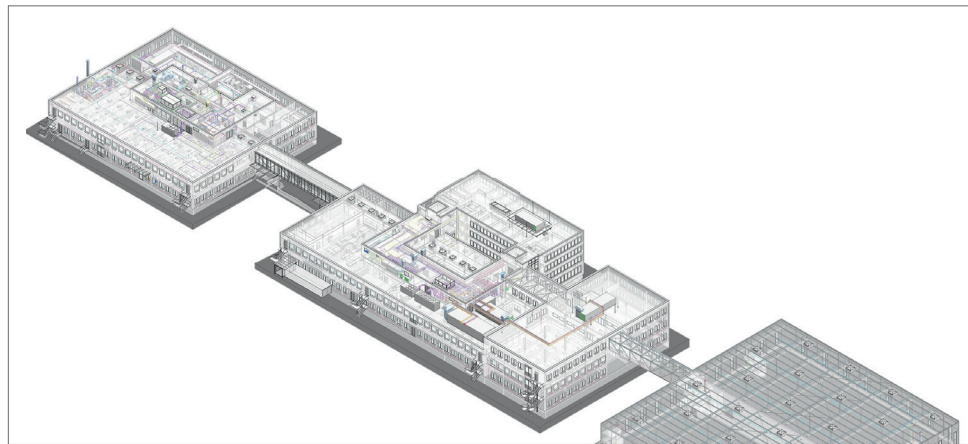


## QUALITÄTSMANAGEMENT

Unser fachlich hohes Know-how im Bereich FM, Gebäudetechnik, Management und Bau hilft, zusammen mit unseren Kunden entsprechend den Anforderungen aus dem Business sowie bewährten Standards, die Daten zu modellieren, strukturieren, prüfen und nachzuführen.

## DATA PRODUCTION & MAINTENANCE

BIM Facility AG aktualisiert die in der Planungsphase entwickelten Projekt-/Informationsmodelle (PIM) in IST-Zustand Liegenschafts-Informationsmodelle (LIM). Die Daten werden für die betriebliche Planung und Instandhaltung sowie für die zukünftige Planung von Fabrikationsanlagen, Umnutzung und Sanierungsarbeiten verwendet. Nur die nötigen Daten werden nachgepflegt. Damit wird die Gesamtrendite der Investition maximiert.



## BIM-4-FM UNSERE DIENSTLEISTUNGEN UND LÖSUNGEN

Durch korrekte Anwendung von BIM-Prozessen in der Planungs- und Bauphase werden erhebliche Mehrwerte und Kosteneinsparungen erzielt. In der Betriebsphase wird der Grossteil der Lebenszykluskosten investiert und bietet noch mehr Potential. Informationsmanagement-Prozesse verbessern die Entscheidungsfindung und die Reaktionszeiten im Betrieb und führen zu flexibleren und schnelleren Produktion von Anlagen und Fabriken, sowie vereinfachen die Umgestaltung und Maximierung von Büro-, Gewerbe- und Wohnimmobilien.